



Azərbaycan
Tibb Universiteti

PATOFİZİOLOGİYA FƏNNİ. ÜMUMİ NOZOLOGİYA, ETİOLOGİYA VƏ PATOGENEZ

PATOLOJİ FİZİOLOGİYA KAFEDRASI – 2018

MÜHAZİRƏNİN PLANI

- ❑ *Patoloji fiziologiya fənni, vəzifələri*
- ❑ *Patofiziologiyanın digər elmlərlə əlaqəsi*
- ❑ *Patofiziologiyanın tədqiqat metodları*
- ❑ *Ümumi nozologiya*
- ❑ *Ümumi etiologiya*
- ❑ *Ümumi patogeneza*

PATOFİZİOLOGİYA –
xəstəliklərin
əmələ gəlmə səbəbləri,
inkişaf mexanizmi, gedişi
və nəticəsinin ümumi
qanunauyğunluqlarını
öyrənir. Xəstə orqanizmin
həyat fəaliyyəti haqqında
elmdir



ETİOLOGİYA HAQQINDA NƏZƏRİYYƏLƏR

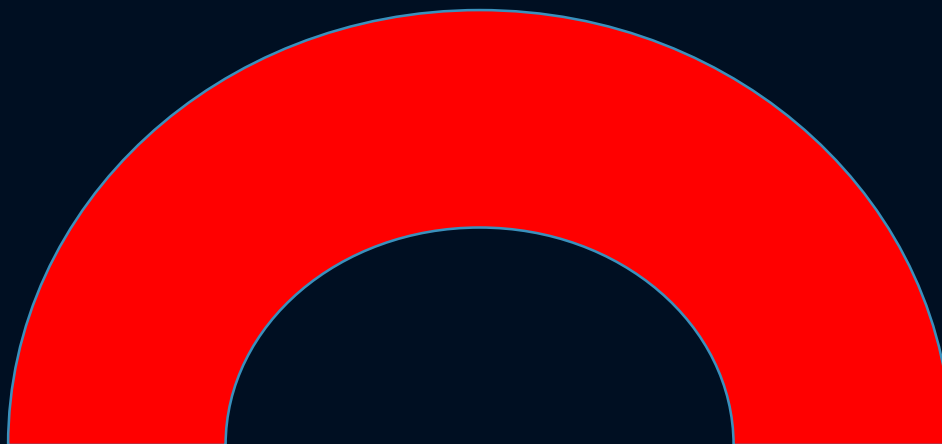


PATOLOJİ FİZİOLOGİYANIN DİGƏR ELMLƏRLƏ ƏLAQƏSİ

NƏZƏRİ FƏNLƏR

Biologiya
Biofizika
Biokimya
Histologiya
Normal fiziologiya
Mikrobiologiya
Anatomiya
Patoloji anatomiya
Farmakologiya

PATOLOJİ FİZİOLOGİYA



KLİNİK FƏNLƏR

Terapiya
Cərrahiyyə
Ginekologiya
Reanimatologiya
Stomatologiya
və s.

PATOFİZİOLOGİYANIN TƏDQIQAT METODLARI

Patofiziologiya
EKSPERİMENTƏ

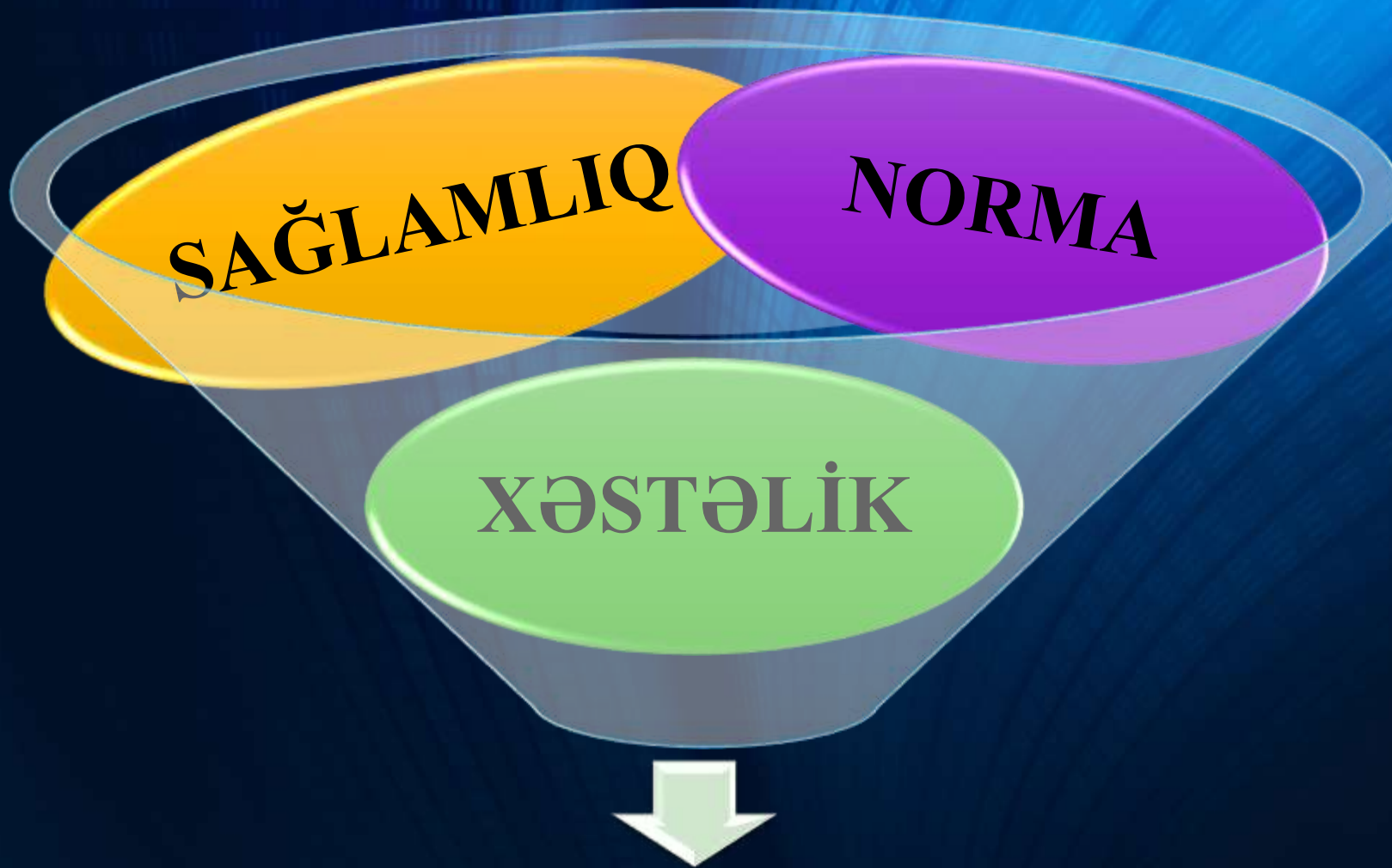
əsaslanan elmdir.

MODELLƏŞDİRMƏ

*patofiziologiyanın
spesifik metodudur*

KƏSKİN

XRONİK



ÜMUMİ NOZOLOGİYA

NORMA

- *Norma* – fərd üçün konkret şəraitdə optimal olan göstəricidir



SAĞLAMLIQ

*SAĞLAMLIQ –
YALNIZ
XƏSTƏLİKLƏRİN VƏ
FİZİKİ QÜSURLARIN
OLMAMASI DEYİL,
EYNİ ZAMANDA TAM
FİZİKİ, RUHİ VƏ
İCTİMAİ
RAHATLIQDIR*



XƏSTƏLİK

**XƏSTƏLİK – ZƏDƏLƏNMİŞ
ORQANİZMİN POZULMUŞ
FUNKSİYALARININ
KOMPENSASIYASI
ŞƏRAİTİNDƏ KEÇƏN
HƏYATIDIR (A.D.Ado)**



XƏSTƏLİKLƏRİN TƏSNİFƏTİ



XƏSTƏLİYİN MEYARLARI



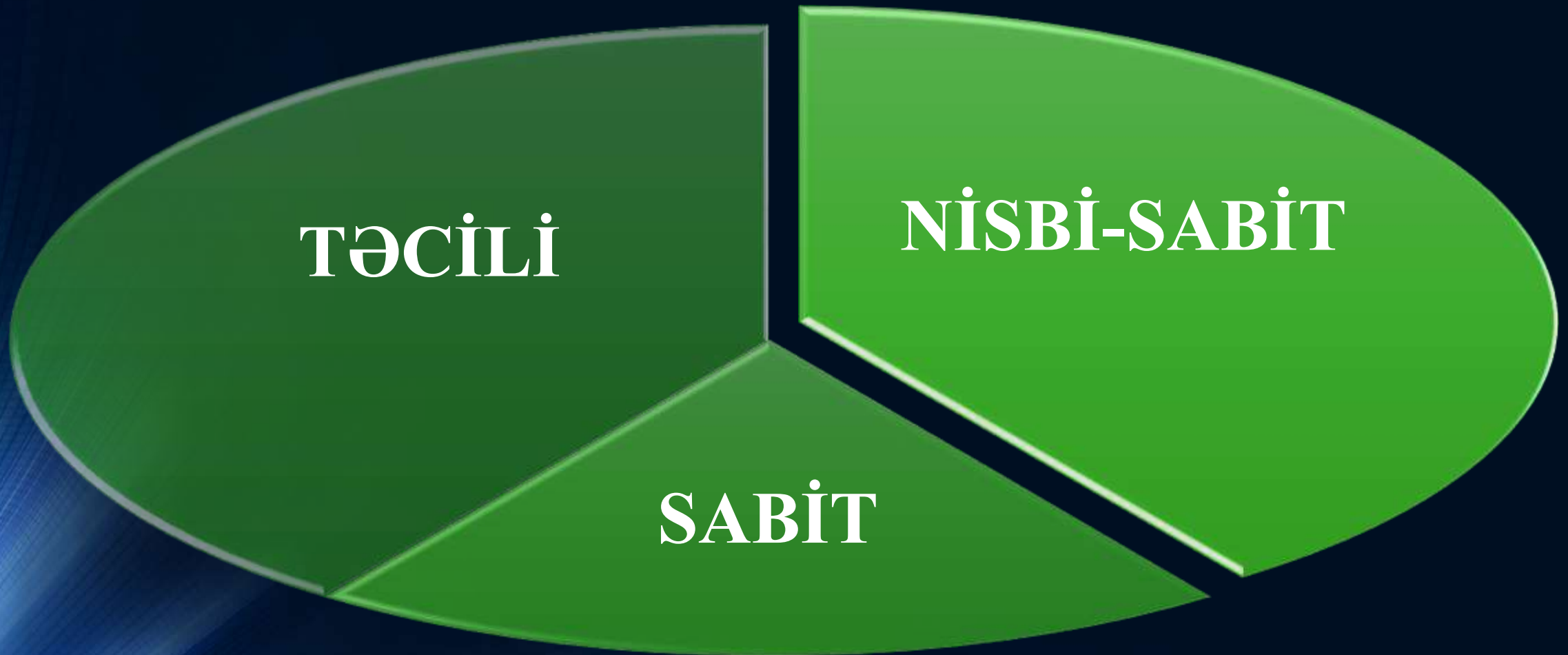
XƏSTƏLİKLƏRİN İNKİŞAF MƏRHƏLƏLƏRİ



XƏSTƏLİYİN NƏTİCƏSİ



SANOGENEZ. SANOGENETİK MEXANİZMLƏR



ADAPTASIYA VƏ KOMPENSASIYA. MEXANİZMLƏRİ



TERMİNAL HAL

PREAQONIYA



TERMİNAL
FASİLƏ



AQONIYA



KLİNİK
ÖLÜM

POSTREANİMASİON XƏSTƏLİK

- ❑ Orqanizmin funksiyalarının müvəqqəti sabitləşməsi
- ❑ Orqanizmin vəziyyətinin yenidən ağırlaşması
- ❑ Orqanizmin funksiyalarının tədricən sabitləşməsi



ÜMUMİ ETİOLOGİYA



ÜMUMİ PATOGENEZ



ZƏDƏLƏNMƏ



MÜDAFİƏ-
KOMPENSASIYA
REAKSIYALARI



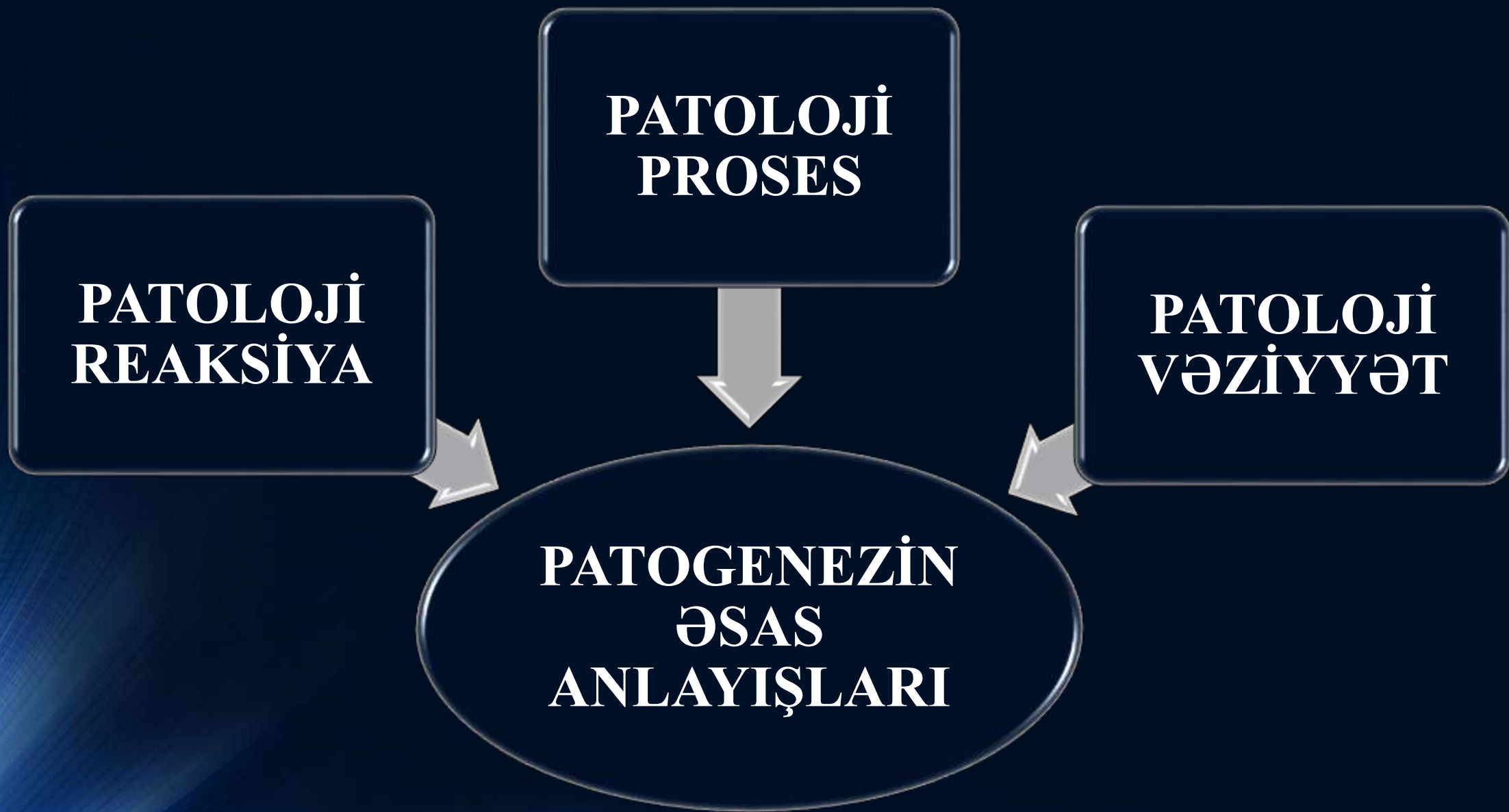
*PATOGENEZ –
xəstəliklərin inkişaf
mexanizmi, gedişi və
nəticələri haqda
təlimdir*

**PATOLOJİ
PROSES**

**PATOLOJİ
REAKSİYA**

**PATOLOJİ
VƏZİYYƏT**

**PATOGENEZİN
ƏSAS
ANLAYIŞLARI**



XƏSTƏLİKLƏRİN ETİOLOGİYASI İLƏ PATOGENEZİ ARASINDA QARŞILIQLI ƏLAQƏ

● **Yalnız xəstəliyin başlanğıc dövründə təsir göstərən etioloji amillər**

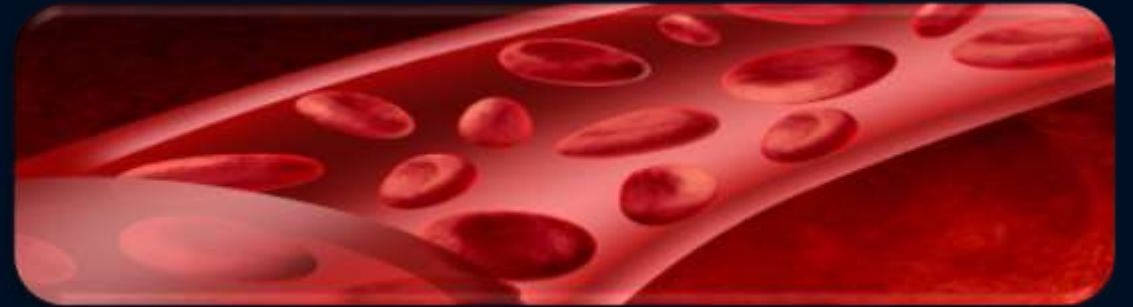
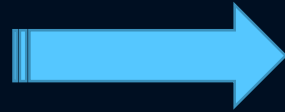
● **Bütün xəstəlik dövrü ərzində eyni dərəcədə təsir göstərən etioloji amillər**

● **Xəstəliyin müxtəlif dövrlərində təsir xüsusiyyətini dəyişən etioloji amillər**

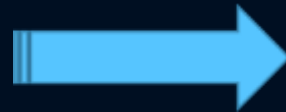
● **Etioloji amilin persistensiyası**

XƏSTƏLİKTÖRƏDİCİ AMİLİN ORQANİZMƏ YAYILMA YOLLARI

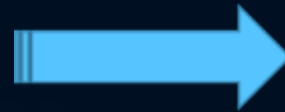
HUMORAL



TOXUMA



NEYROGEN



**SƏBƏB-NƏTİCƏ
ƏLAQƏLƏRİ. DÜZ
XƏTLİ**



ŞAXƏLƏNMİŞ ƏLAQƏ

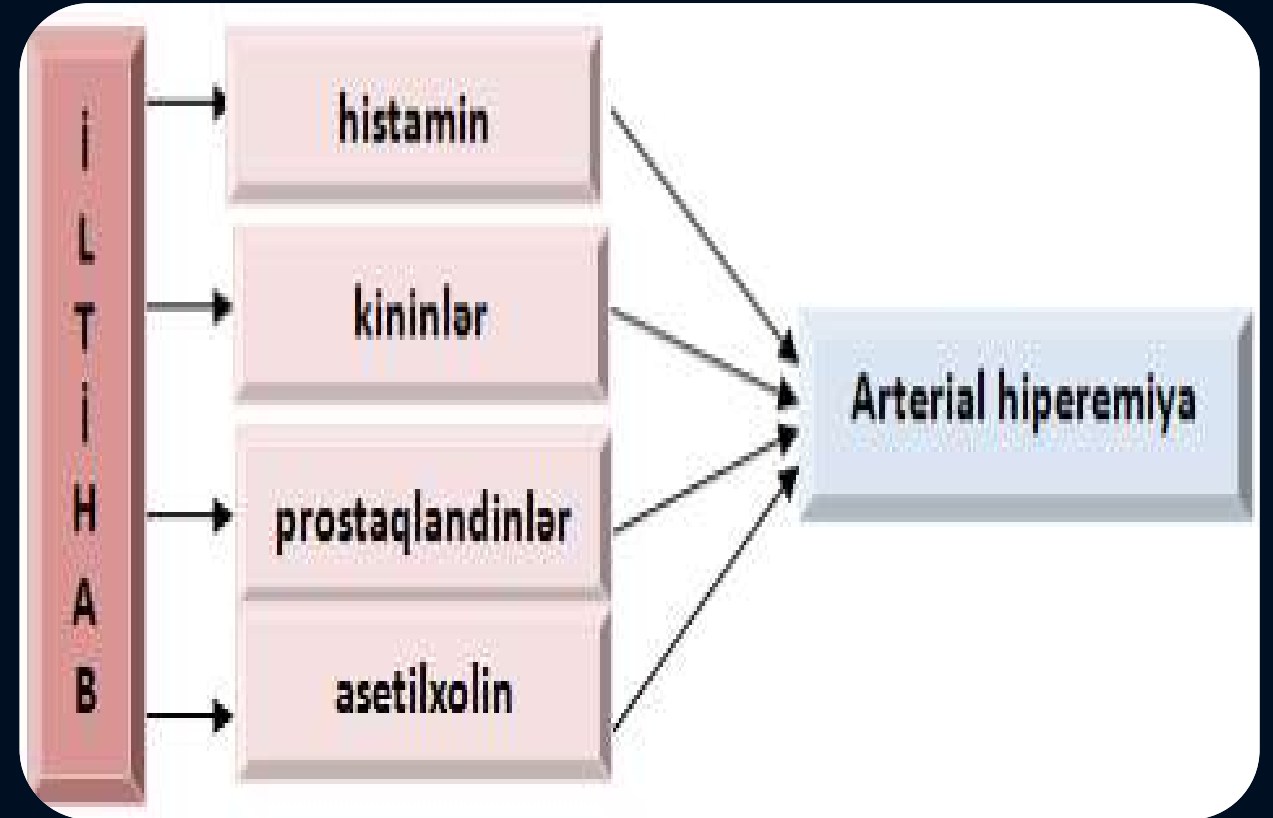
Şəkərli diabet

Karbohidrat
mübadiləsinin
pozulması

Lipid mübadiləsinin
pozulması

Zülal mübadiləsinin
pozulması

DİVERGENSİYA



KONVERGENSİYA

QÜSURLU DÖVRAN



PATOGENEZİN ƏSAS MƏRHƏLƏSİ

**ARTERİAL
HİPEREMİYA**



**ARTERİOLLARIN
GENİŞLƏNMƏSİ**

ŞƏKƏRLİ DİABET



İNSULİN ÇATIŞMAZLIĞI

PATOGENEZİN ƏSAS MƏSƏLƏLƏRİ



MÜALİCƏNİN ƏSAS PRİNSİPLƏRİ

ETİOTROP



PATOGENETİK

SİMPTOMATİK



**DİQQƏTİNİZƏ GÖRƏ TƏŞƏKKÜR
EDİRƏM !**